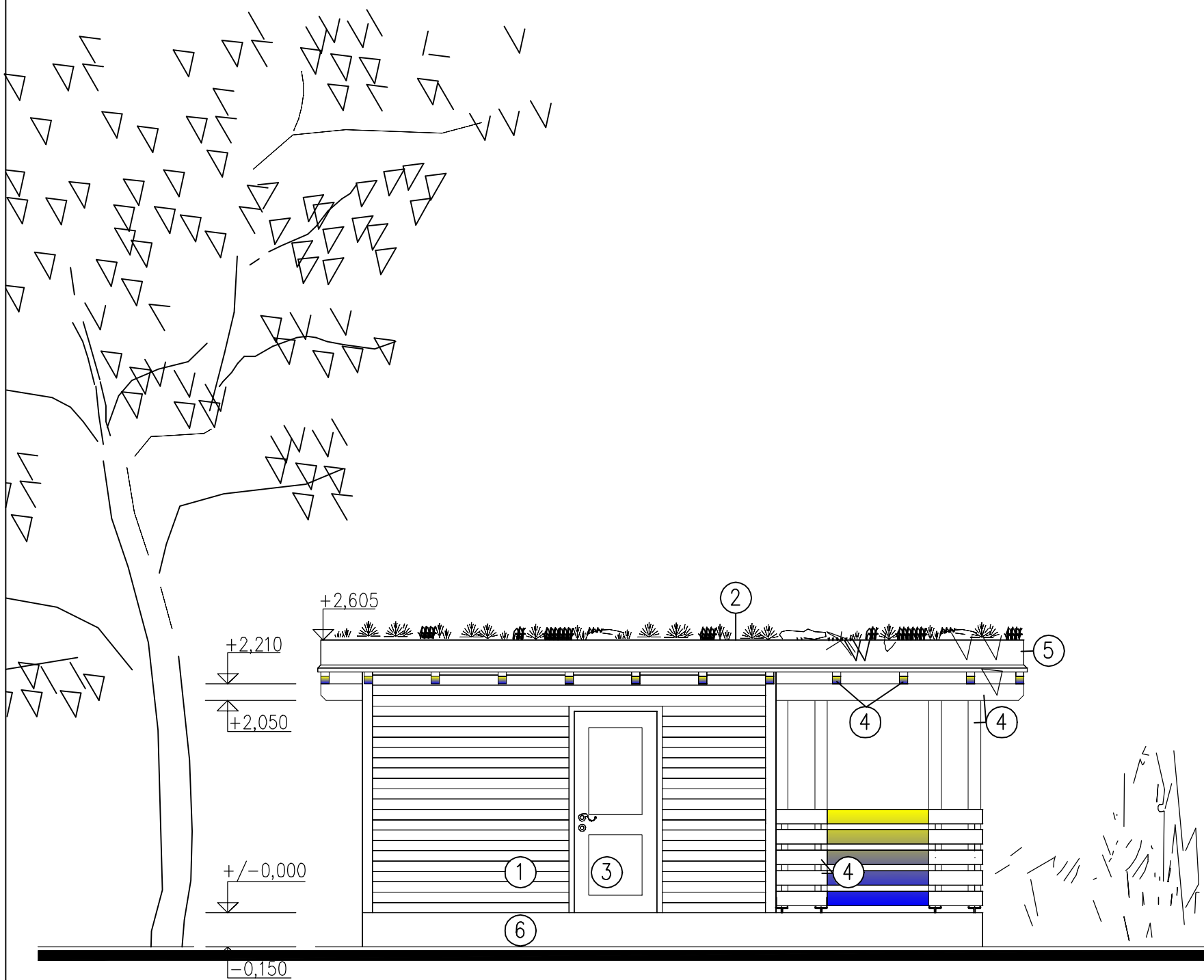


POHLED JIŽNÍ



LEGENDA MATERIÁLŮ

- ① FASÁDA – OBKLAD SRUBOVÝMI PALUBKAMI  
SMRKOVÉ PALUBKY – SM 24x146x4000 mm  
PROFIL "D" – KONKÁVNÍ, AB  
LAZURA NAPOUŠTĚCÍ + 2 x LAZURA – OAK MEDIUM
- ② KRYTINA – VEGETAČNÍ STŘECHA
- ③ VÝPLNĚ OTVORŮ – DVEŘE BOR typové  
LAZURA NAPOUŠTĚCÍ + 2 x LAZURA – OAK MEDIUM
- ④ DŘEVĚNÉ KONSTRUKCE POHLEDOVÉ HOBLOVANÉ, SM  
LAZURA NAPOUŠTĚCÍ + 2 x LAZURA – OAK MEDIUM
- ⑤ KLEMPÍŘSKÉ PRVKY + OKAPOVÝ SYSTÉM – PZnPE, BARVA TM.HNĚDÁ  
SVOD – ŘETĚZ PZn
- ⑥ SOKL – POHLEDOVÝ BETON

POZNÁMKA

DŘEVĚNÉ KONSTRUKCE POHLEDOVÉ HOBLOVANÉ, KCE VNĚ OBJEKTU  
LAZURA NAPOUŠTĚCÍ + 2 x LAZURA – OAK MEDIUM  
OBKLAD – PALUBKY  
LAZURA NAPOUŠTĚCÍ – RUB I LÍC + 2 x LAZURA – VNĚ vč. per a drážek – OAK MEDIUM  
ZABUDOVANÉ KONSTRUKCE – IMPREGNACE BOCHEMIT BQ

S.V. 2250 MM

+/- 0,000	Výškový systém : Bpv Sořadnicová síť S–JTSK
531,25	GPS N 49°22'10,86" E 15°46'32"

ZODP.PROJEKTANT	Ing. Ladislav Svoboda, Popovice 67, 664 61 Popovice			ING.LADISLAV SVOBODA POPOVICE 67 AUTORIZOVANÝ INŽENÝR PRO POZEMNÍ STAVBY ČÍSLO AUTORIZACE: 1001995	
VYPRACOVAL	Ing. Ladislav Svoboda, Popovice 67, 664 61 Popovice				
INVESTOR	MĚSTYS KAMENICE, Kamenice u Jihlavy 481, 588 23				
KRAJ	VYSOČINA	MÍSTO	ZŠ KAMENICE , Kamenice u Jihl. 402, 588 23 p.č.st. 431/1, k.ú. Kamenice u Jihlavy 662551		
STAVBA					
ZKVALITNĚNÍ INFRASTRUKTURY ZŠ KAMENICE					
ŘEŠENÍ BEZBARIÉROVOSTI A ODBORNÝCH UČEBEN, Kamenice u Jihlavy 402, 588 23					
OBSAH VÝKRESU					
ZAHRADNÍ DOMEK			POHLED JIŽNÍ		
DATUM		03 / 2020			
STUPĚŇ		DPS			
PRO PROVEDENÍ STAVBY					
ČÍSLO ZAKÁZKY		2020 - 03 - 02			
MĚŘÍTKO		ČÍS.VÝKRESU			
M 1 : 50		D.1.1.2.06			